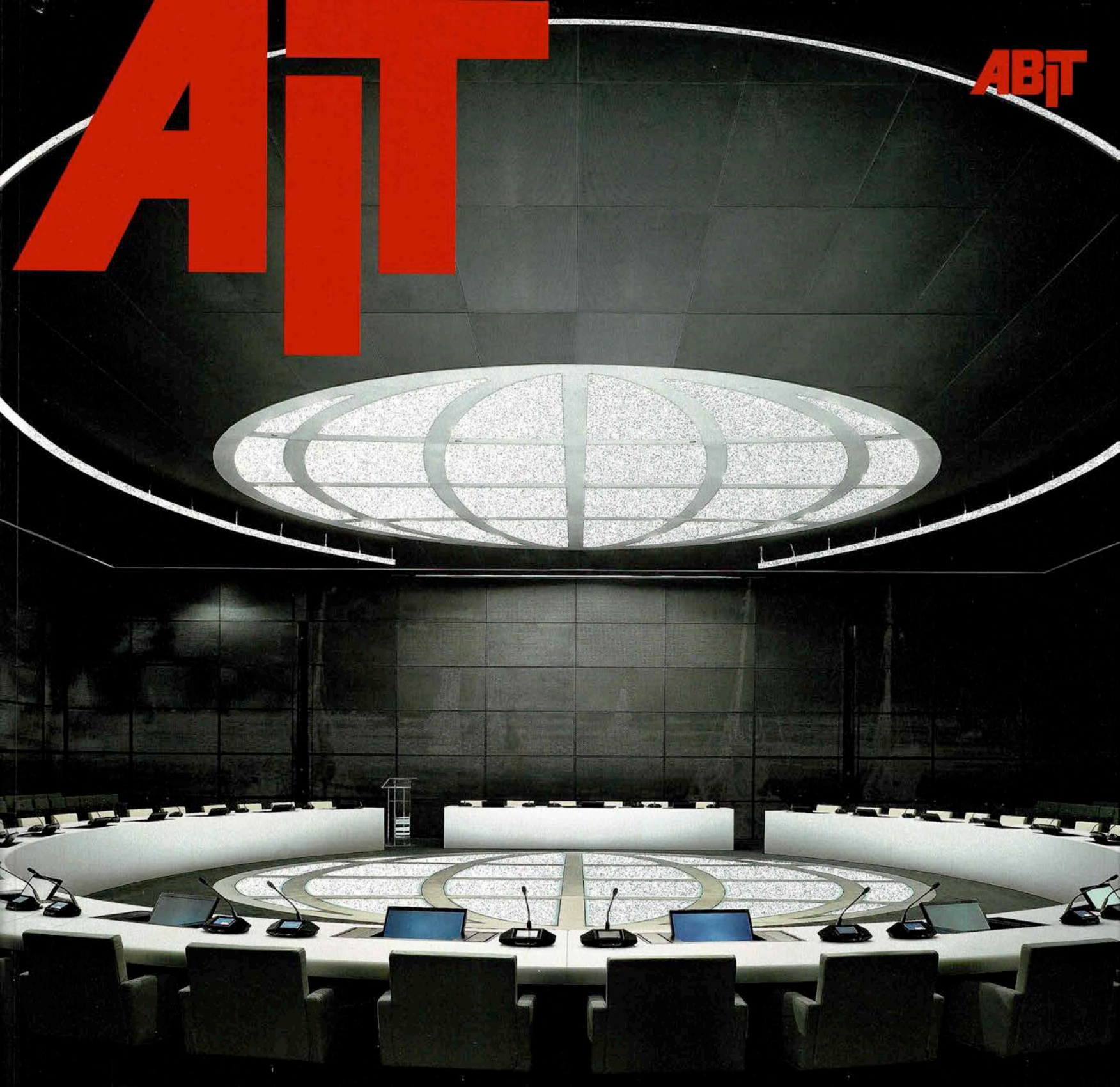


AIT

ABIT



12.2017

BANKEN UND BEHÖRDEN

BANKS AND AUTHORITY BUILDINGS

VINCENT & GLORIA · AUER WEBER · OMA

DIENER & DIENER · ECKER ARCHITEKTEN

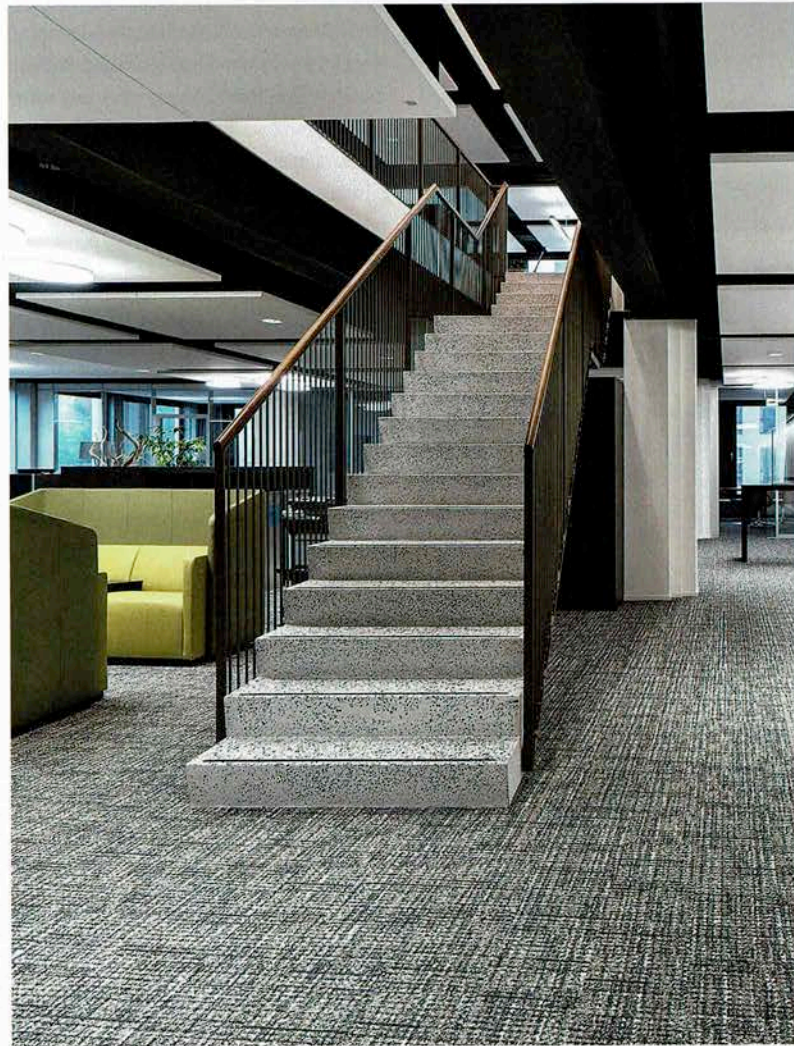
MECK ARCHITEKTEN · KAOS · EXITECTURE

Italien 13,50 EUR
Spanien 13,50 EUR
Finnland 13,50 EUR
Norwegen 120 NOK
Slowakei 13,50 EUR
Deutschland 13,50 EUR
Österreich 13,50 EUR
Schweiz 22,00 SFR
Belgien 13,50 EUR
Niederlande 13,50 EUR
Luxemburg 13,50 EUR

12
4 194561 713502

INNEN/AUSSEN

Ergänzend zum Hefthema zeigen wir eine Bandbreite verschiedener Architektur- und Innenarchitekturprojekte
To complement the topic of this issue, we show you a range of various construction projects from architecture and interior design



Bankhauptszitz in Uznach

Bereits in Sargans und Mels erprobt, fand das neue Vertriebskonzept der Schweizer Bank Linth nun auch Einzug in die Geschäftsstelle Uznach. Doch nicht nur die Filiale im Erdgeschoss, auch den Hauptsitz im ersten und Teile des zweiten Obergeschosses galt es neu zu gestalten, denn das Gebäude aus dem Jahre 1986 war sanierungsbedürftig. Während Ziegler+Partner Architekten aus Rapperswil-Jona die Außenhülle planten und dabei typische Uzner Elemente mit zeitgemäßen, klaren Linien vereinten, widmete sich Marianne Daepf den Innenräumen. Die Innenarchitektin aus dem schweizerischen Uster hatte den neuen Markenauftritt der Bank entworfen, der schon in anderen Filialen Umsetzung fand: Zu den Schlüsselementen im Kundenbereich zählen frei stehende, aus Holz gestaltete Empfangstische und eine geschwungene, teiltransparente Rückwand. Letztere ist durch horizontale Holzlamellen gegliedert und birgt technische Basis-einrichtungen wie Bankautomaten. Die Übergänge zu den Mitarbeiterbereichen sowie die Arbeitsplätze selbst sind offen und fließend gehalten. Diese freie Raumstrukturierung übertrug Daepf nun auf den Hauptsitz: Glas- sowie flexible Trennwände und eine interne Treppe zwischen den oberen Geschossen sollen den Austausch unter den Angestellten fördern, ebenso wie kurze Kommunikationswege. Durch die Zusammenfassung leer stehender Flächen konnte zudem Raum für Wohnungen im Attikageschoss und extern vermietete Büroflächen in Teilen des zweiten Obergeschosses generiert werden. ds

Already tested in Sargans and Mels, the new marketing concept of the Swiss Linth Bank was now also used in the Uznach office. But not only the branch on the ground floor but also the headquarters on the first and in parts of the second upper floor were to be newly designed. Whereas Ziegler+Partner Architekten planned the outer envelope and combined elements typical of Uznach with contemporary, clear lines, Marianne Daepf was responsible for the interiors. Among the key elements in the customer area are freestanding, wooden reception desks and a curved, partly transparent back wall. The latter is structured by horizontal wooden slats and contains all the technical functions such as the ATMs. The transitions to the employees' areas as well as the actual workstations are designed to be open and flowing. Now Daepf transferred this free spatial structuring into the headquarters: Glass- as well as flexible partitions and an internal staircase between the upper floors are to promote the exchange among the employees as well to ensure short communication channels. By combining vacant areas, space for apartments could also be produced on the top floor as well as externally rented office areas in parts of the second upper floor.

Entwurf · Design Marianne Daepf, CH-Uster (Innenarchitektur)

Bauherr · Client Bank Linth LLB AG, CH-Uznach

Standort · Location Zürcherstrasse 3, CH-Uznach